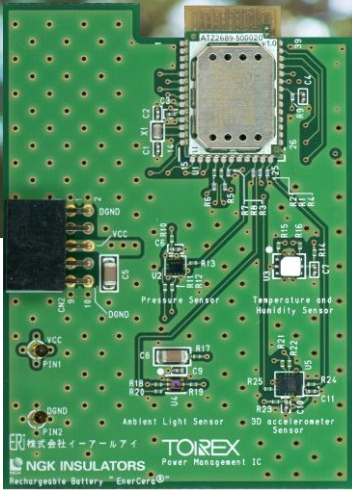


繋ぐ
だけで

超薄型・小型リチウムイオン二次電池と
超低消費電源技術と
低消費無線化技術のコラボ基板

見る
だけで

環境発電状況を見える化



EsBLE - TYPE1



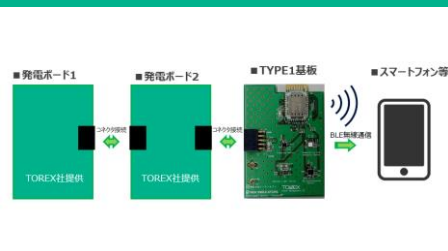
EsBLE



EsBLE - TYPE2

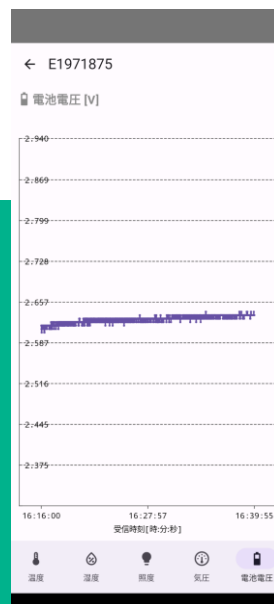
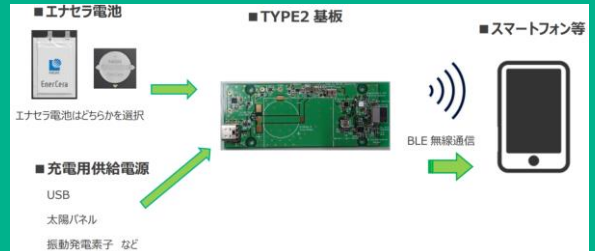


EsBLE - TYPE1構成



TYPE1に接続可能な電源ボードは
トレックス社の開発ボード (※)
※適合可能な基板仕様は別途ご相談ください。

EsBLE - TYPE2構成



アプリで
発電状況の見える化

- 温度
- 湿度
- 照度
- 気圧
- 電池電圧

温度、湿度、照度、気圧、電池電圧 (※) を表示
※電池電圧はEsBLE-TYPE2のみ対応しています



利用イメージ

開発した環境発電モジュールを どのように製品化すればよいか、お困りではないですか？

- ・発電した電力を効率よく貯める為の電源回路がわからない。
- ・低消費な無線通信の知見がない。
- ・環境発電モジュールを活用した製品開発を丸投げしたい。
- ・市場投入するまでの期間を短縮したい。



EsBLEを利用すると、環境発電モジュールを 開発する際の様々な課題や悩みの初期確認ができます。

トレックス：IoTに最適な低消費、高効率電源ICの提供が可能
 日本ガイシ：超薄型・小型リチウムイオン二次電池の提供が可能
 イーアールアイ：組み込み機器の受託開発および製造が可能

導入ステップ

お客様ごとの課題をお聞きして、下記のステップのどこからでもサポートが可能です。



仕様

TYPE1

項目	内容
製品名	EsBLE-TYPE1
無線通信	Bluetooth® v5.0 ※BLEビーコンにてセンサデータを発信 ・センサ情報（気圧、温湿度、照度）
無線発信周期	1000ms
センサ	気圧センサ（260～1260hPa） 温湿度センサ（0～80%RH） 照度センサ（0～6550 lx） 加速度（±2g）※オプション 角速度（±250dps）※オプション
電源	3.3V typ ※TOIREXの発電ボードから給電 ※ピンソケット（10pin）接続
認証	国内電波法 取得済み
環境適合	RoHS2対応

TYPE2

項目	内容
製品名	EsBLE-TYPE2
無線通信	Bluetooth® v5.0 ※BLEビーコンにてセンサデータを発信 ・センサ情報（気圧、温湿度、照度、電池電圧）
無線発信周期	1000ms
センサ	気圧センサ（260～1260hPa） 温湿度センサ（0～80%RH） 照度センサ（0～6550 lx） 加速度（±2g）※オプション 角速度（±250dps）※オプション
電源	※下記3種類のいずれかを選択 ・USB type-Cコネクタ 5.0V±0.25V 1.0A ・太陽パネル等DC電源 最大DC 5.1V ・振動発電素子等交流電源 最大AC 26V
電源回路用IC 充電回路用IC	TOIREX製IC
電池	日本ガイシ製 EnerCera®（エナセラ） ※下記2種類の内のいずれかを選択 ・コイン型：ET2016C-R ・パウチ型 ET382704P-H
認証	国内電波法 取得済み
環境適合	RoHS2対応